

Jak nastavit IP - Windows XP

Napsal uživatel Administrator

Čtvrtek, 23 Září 2010 18:59 - Aktualizováno Čtvrtek, 23 Září 2010 19:05

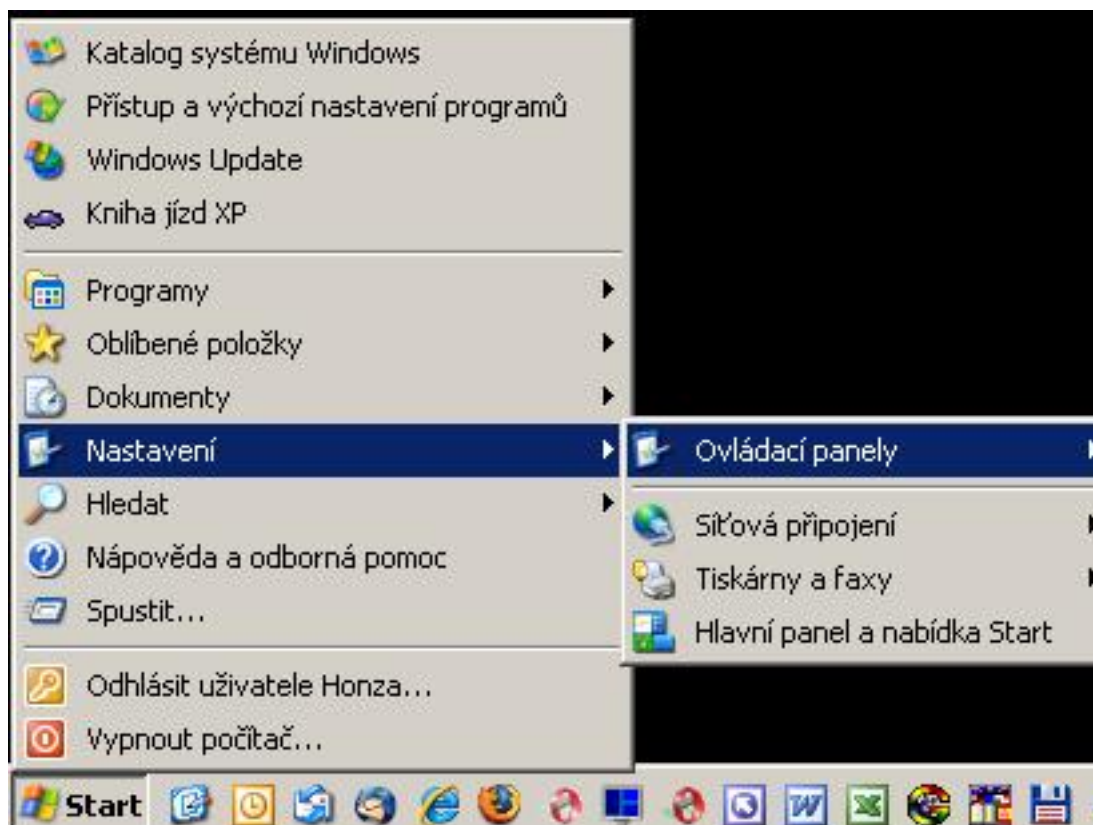
// [Nastavení připojení k síti - Windows XP](#)



Po přeinstalování systému nebo výměně zařízení je potřeba správně nastavit připojení k síti. Měl by Vám

Klikněte *

START-Nastavení-Ovládací panely

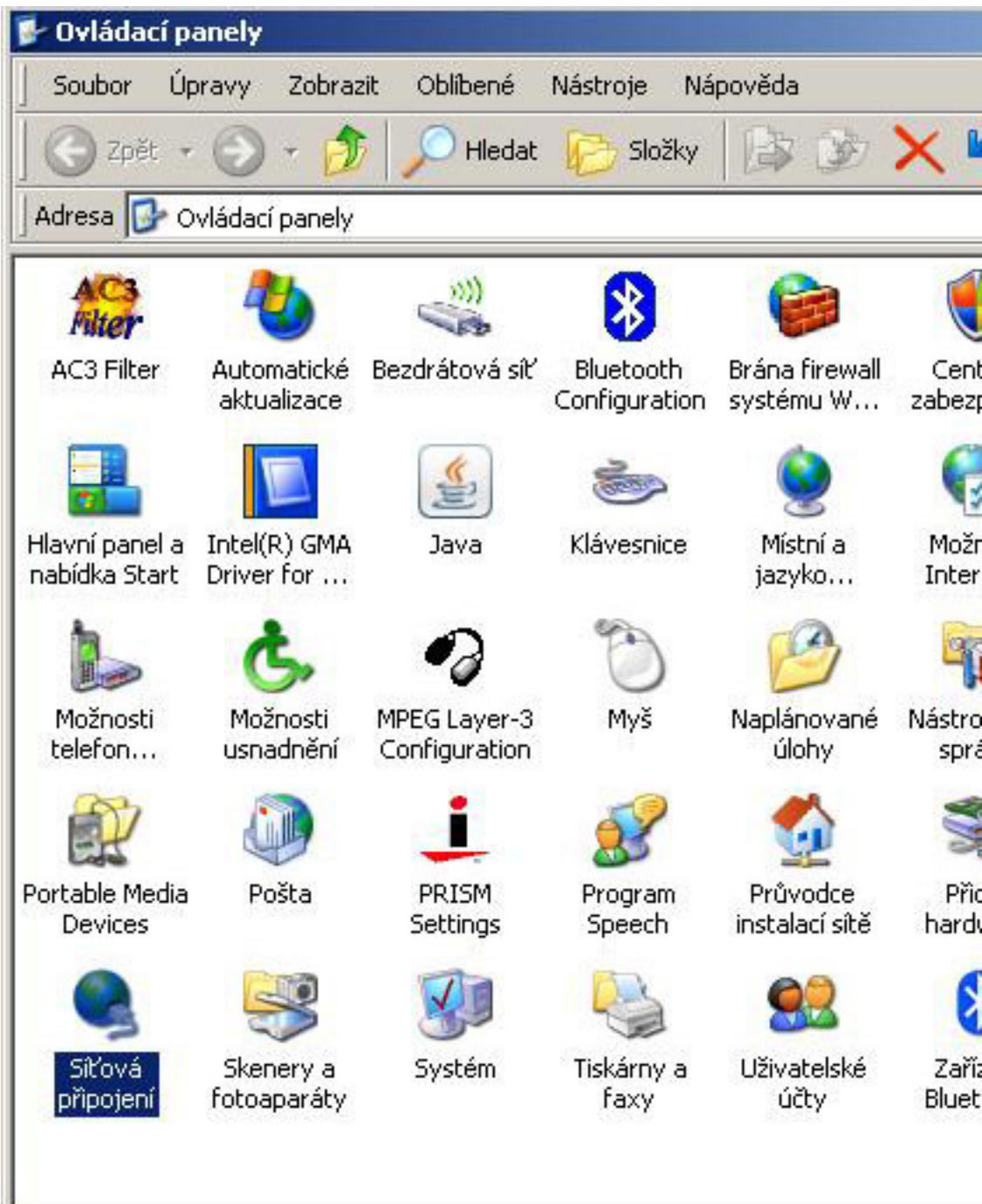


V otevřeném okně spusťte **Síťová připojení**.

Jak nastavit IP - Windows XP

Napsal uživatel Administrator

Čtvrtek, 23 Zář 2010 18:59 - Aktualizováno Čtvrtek, 23 Zář 2010 19:05



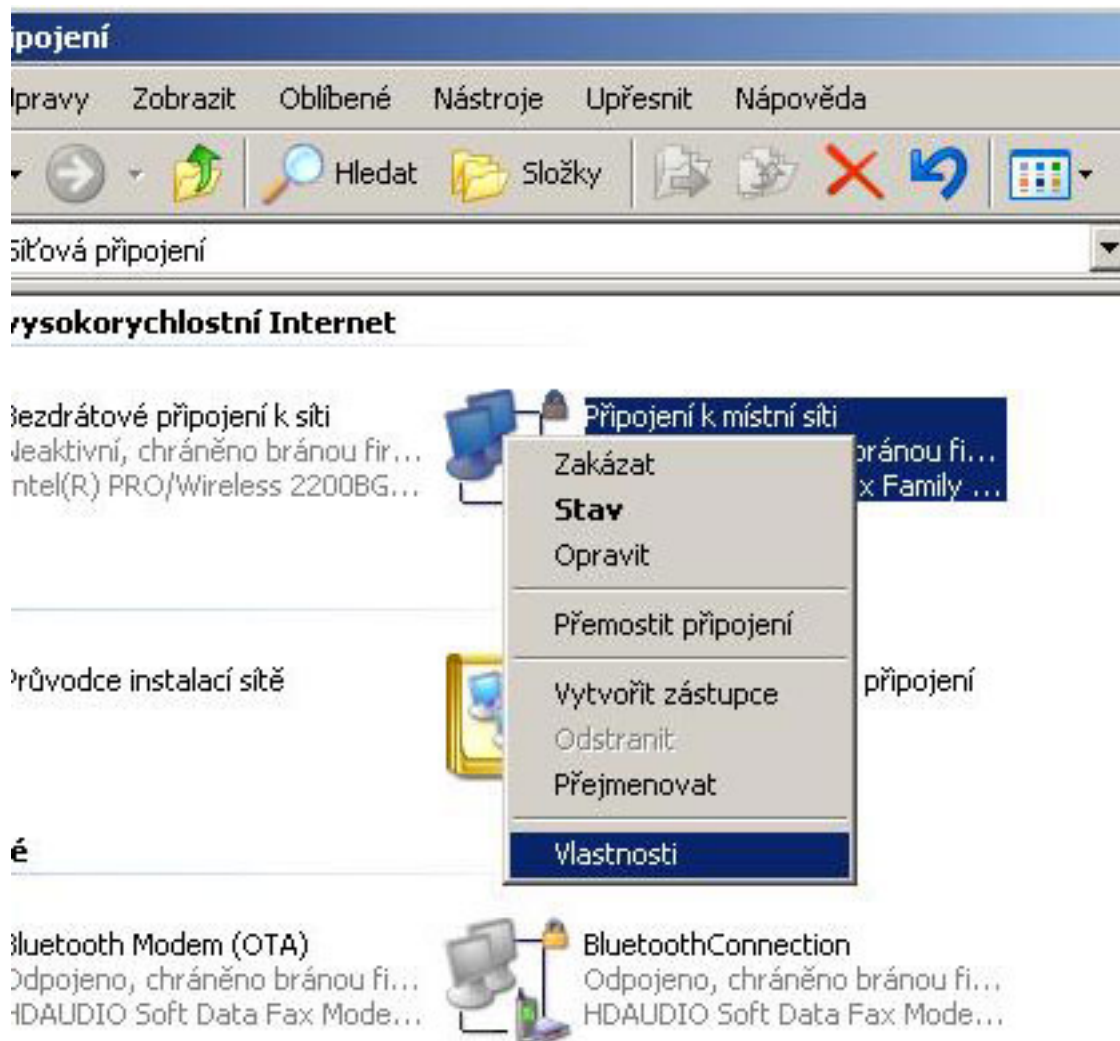
Pravým tlačítkem myši klikněte na **Připojení k místní síti** a vyberte

Vlastnosti

Jak nastavit IP - Windows XP

Napsal uživatel Administrator

Čtvrtek, 23 Zář 2010 18:59 - Aktualizováno Čtvrtek, 23 Zář 2010 19:05

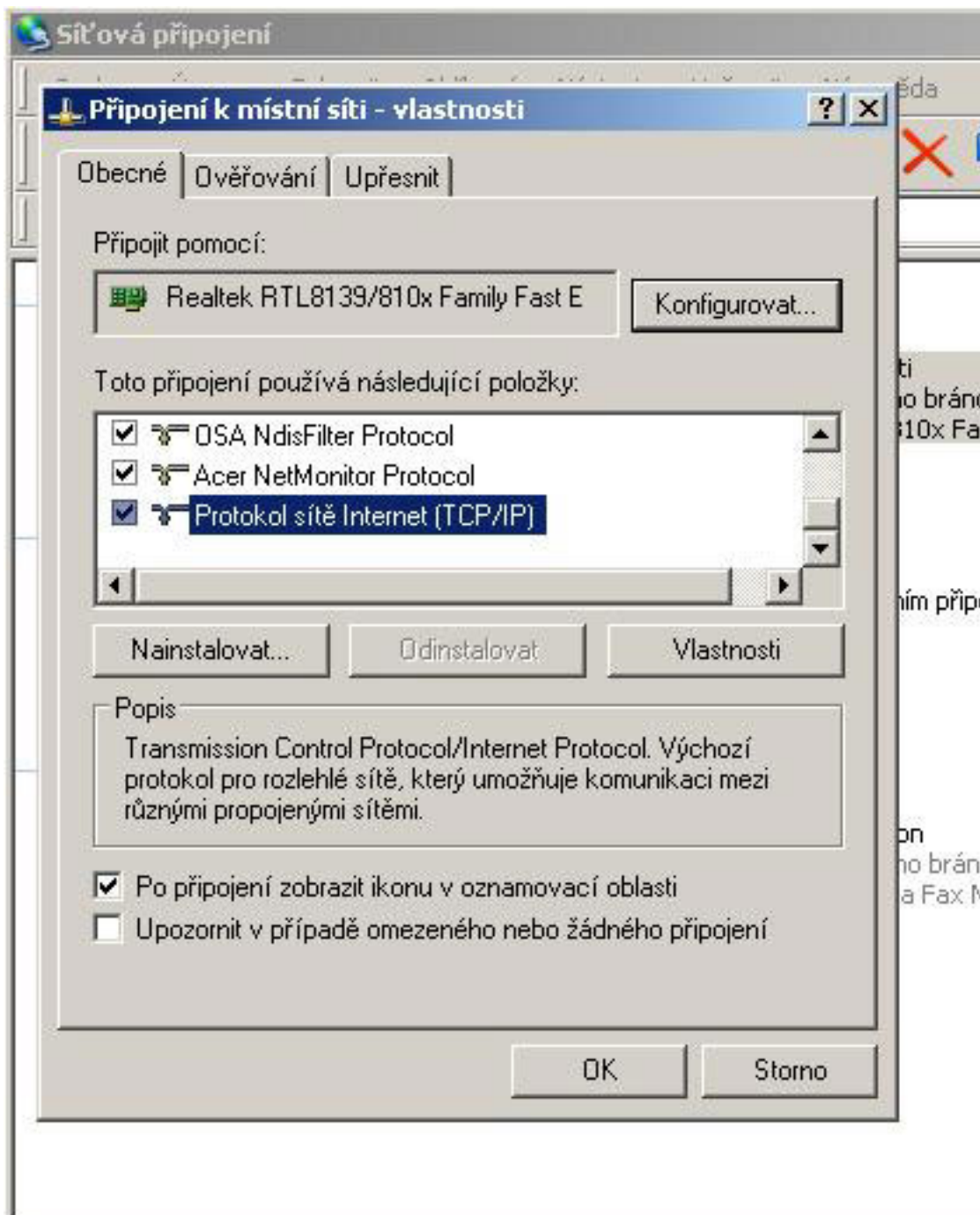


O označte **Protokol TCP/IP** a klikněte na **Vlastnosti**.

Jak nastavit IP - Windows XP

Napsal uživatel Administrator

Čtvrtek, 23 Zář 2010 18:59 - Aktualizováno Čtvrtek, 23 Zář 2010 19:05

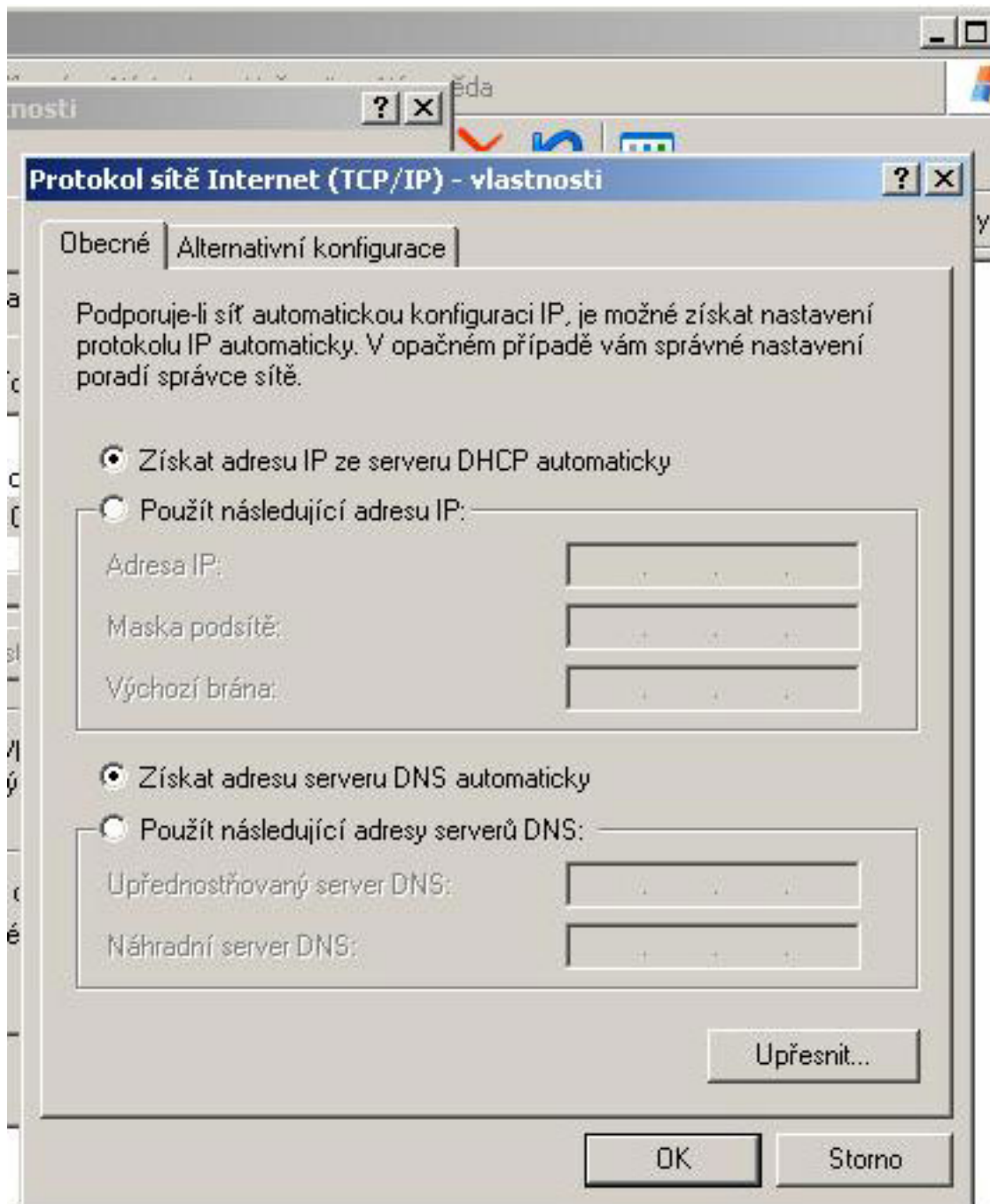


Otevře se okno nastavení síťového rozhraní.

Jak nastavit IP - Windows XP

Napsal uživatel Administrator

Čtvrtek, 23 Září 2010 18:59 - Aktualizováno Čtvrtek, 23 Září 2010 19:05



Zvolte možnost

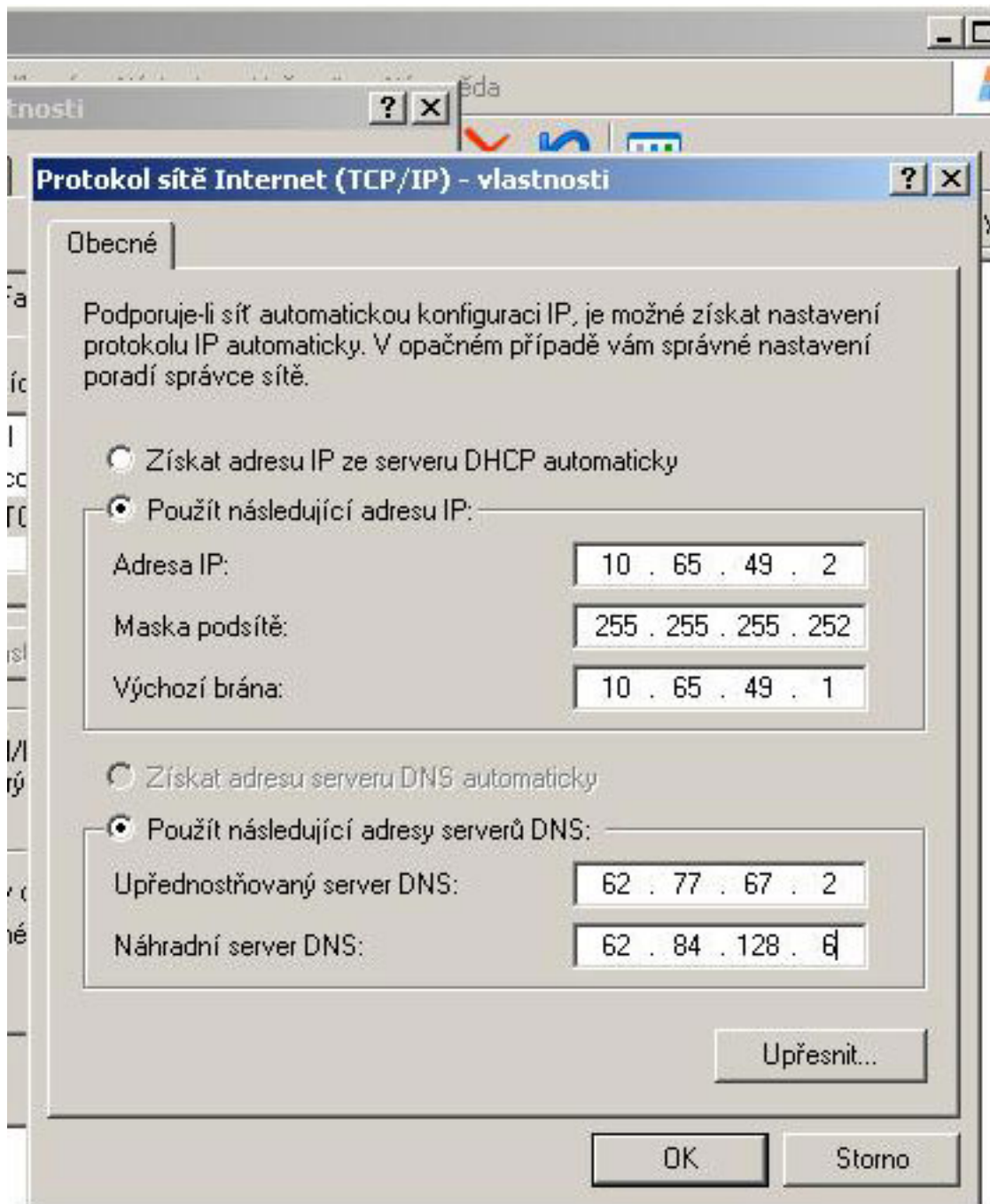
Použít následující adresu IP dle položky

Adresa IP, Maska podsítě

Jak nastavit IP - Windows XP

Napsal uživatel Administrator

Čtvrtek, 23 Zář 2010 18:59 - Aktualizováno Čtvrtek, 23 Zář 2010 19:05



Nakonec potvrďte toto **OK** tlačítkem

a poté i zbylé okno potvrďte **OK** tlačítkem